

## **INFORME DEL SECTOR AUTOMOTOR A DICIEMBRE DE 2016**

### **COMENTARIO DEL MES**

En el informe del mes anterior, anticipamos que el Salón Internacional del Automóvil de Bogotá –SIAB-2016, tendría un impacto que puede ser mayor en este mes de diciembre.

En los años donde no se realiza el salón, hay decrecimiento en las matrículas en el mes de diciembre frente al mismo mes del año anterior, en contraste con el crecimiento de matrículas que se presenta en los años del SIAB. Así, en diciembre de 2012, el crecimiento fue de 12,6%, y en diciembre de 2014, de 27,5%. En este mes de diciembre, se matricularon 33.431 unidades, con un crecimiento de 13,1% respecto a diciembre del año anterior.

Estos hechos destacan las bondades comerciales del salón del automóvil. □

### **Matrículas de vehículos nuevos 2010–2016**

<b>Año</b>	<b>Promedio Enero a Octubre</b>	<b>Octubre</b>	<b>Noviembre</b>	<b>Diciembre</b>	<b>Dic/ Dic Año Anterior</b>
<b>2010</b>	<b>20.074</b>	<b>21.463</b>	<b>23.720</b>	<b>35.308</b>	<b>-</b>
2011	27.458	27.846	29.589	29.749	-15,7%
<b>2012</b>	<b>25.267</b>	<b>26.193</b>	<b>24.308</b>	<b>33.490</b>	<b>12,6%</b>
2013	23.774	26.560	24.930	31.690	-5,4%
<b>2014</b>	<b>25.993</b>	<b>31.386</b>	<b>25.700</b>	<b>40.393</b>	<b>27,5%</b>
2015	23.272	22.412	21.004	29.546	-26,9%
<b>2016</b>	<b>19.758</b>	<b>19.168</b>	<b>22.384</b>	<b>33.431</b>	<b>13,1%</b>

Fuente: Cálculos Fenalco–Andi con base en cifras del RUNT.

### INCLUYE

- Países de origen de los vehículos a septiembre de 2016, última información disponible.
- Clasificación de las veinte líneas más matriculadas.
- Participación de las marcas por área metropolitana.

### MATRÍCULAS \*

Vehículos nuevos que registró el RUNT

ACUMULADO  
AÑO 2016

253.395

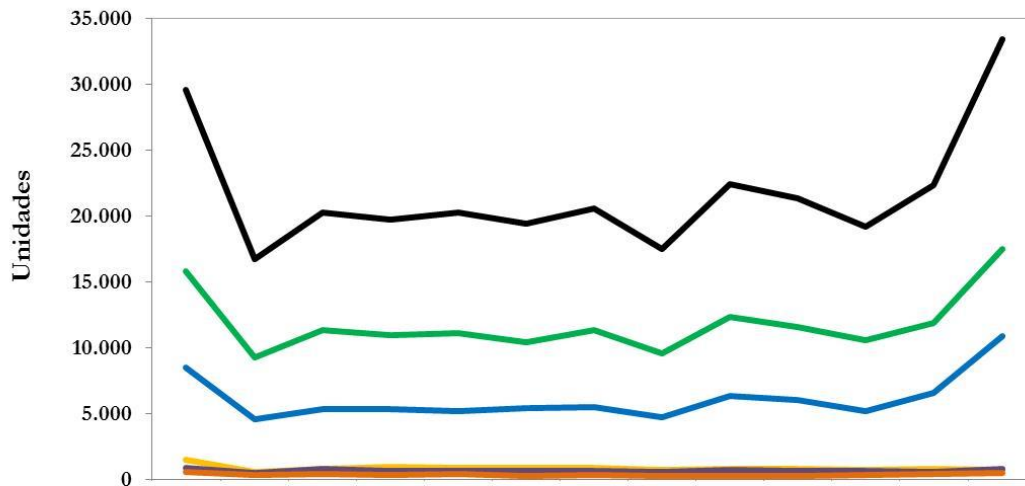
DICIEMBRE  
2016

33.431

\* Para efecto de este documento:

- Las matrículas se refieren a automóviles, buses, busetas, camiones, camionetas, camperos, microbuses, tractocamiones y volquetas, año modelo 2013 o posterior, registrados en el RUNT como matrículas de nuevos o no usados. No incluye vehículos con reserva estadística.
- El segmento Comerciales Pasajeros comprende buses, microbuses y busetas.
- El segmento Comerciales Carga comprende camiones, tractocamiones y volquetas.

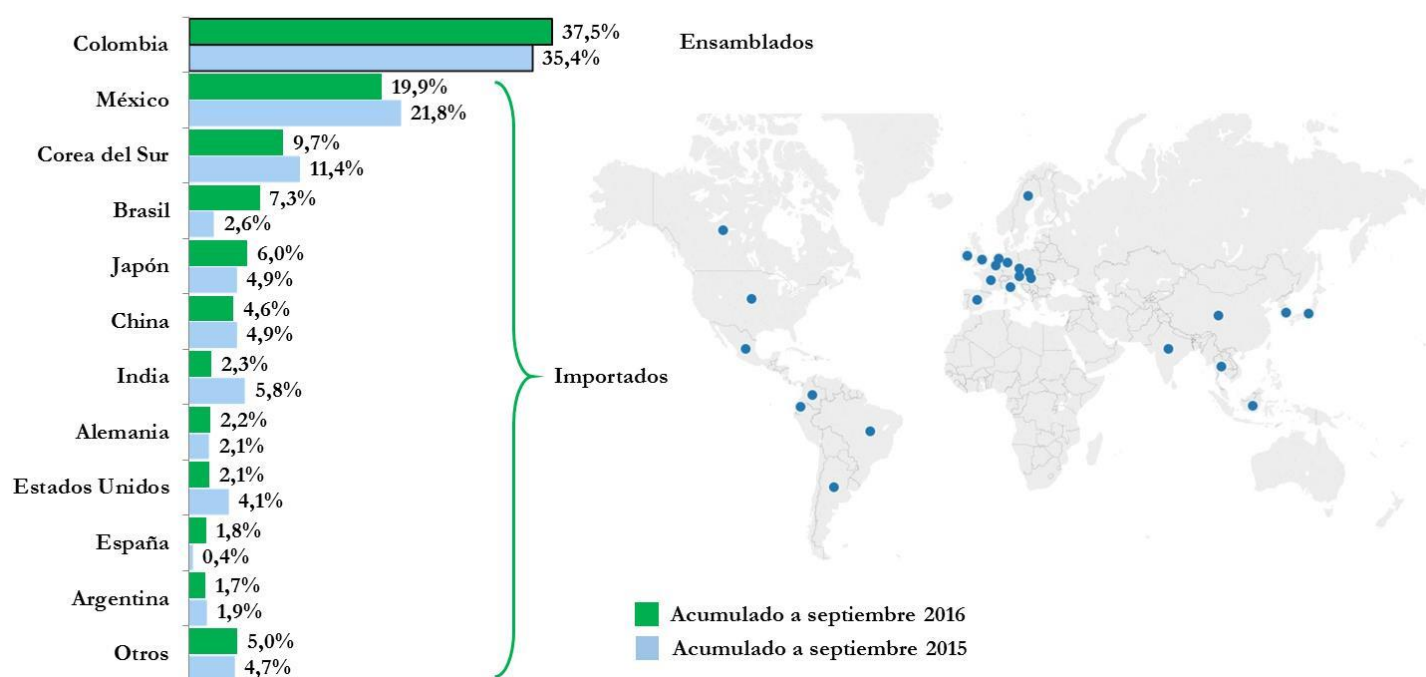
Matrículas de vehículos nuevos – diciembre de 2015 a diciembre de 2016



	dic.-15	ene.-16	feb.-16	mar.-16	abr.-16	may.-16	jun.-16	jul.-16	ago.-16	sep.-16	oct.-16	nov.-16	dic.-16
— Total Matrículas	29.546	16.740	20.278	19.737	20.291	19.464	20.589	17.526	22.409	21.378	19.168	22.384	33.431
— Automóviles	15.797	9.255	11.345	10.930	11.088	10.427	11.318	9.575	12.339	11.595	10.549	11.873	17.512
— Utilitarios	8.469	4.620	5.386	5.381	5.234	5.406	5.517	4.723	6.357	6.059	5.227	6.558	10.926
— Taxis	1.503	568	829	933	918	858	899	739	853	851	761	792	771
— Comerciales Carga	888	537	781	698	691	647	675	549	718	627	655	593	786
— Comerciales Pasajeros	616	366	419	358	461	292	367	289	295	292	355	401	481

Fuente: Cálculos Fenalco–Andi con base en cifras del RUNT.

Países de origen de los vehículos del mercado automotor colombiano – acumulado a septiembre de 2016 \*



Fuente: Cálculos Fenalco–Andi con base en cifras de la DIAN y el RUNT.

\* Nota: Última información disponible.

## Matrículas mensuales de vehículos nuevos

Mes	2014	2015	2016	Participación 2016	Variación 2016/2015
1 Enero	20.115	21.241	16.740	6,6%	-21,2%
2 Febrero	23.744	22.871	20.278	8,0%	-11,3%
3 Marzo	24.075	24.671	19.737	7,8%	-20,0%
4 Abril	26.128	21.863	20.291	8,0%	-7,2%
5 Mayo	26.865	22.525	19.464	7,7%	-13,6%
6 Junio	22.974	22.476	20.589	8,1%	-8,4%
7 Julio	27.650	26.595	17.526	6,9%	-34,1%
8 Agosto	27.465	23.208	22.409	8,8%	-3,4%
9 Septiembre	29.528	24.855	21.378	8,4%	-14,0%
10 Octubre	31.386	22.412	19.168	7,6%	-14,5%
11 Noviembre	25.700	21.004	22.384	8,8%	6,6%
12 Diciembre	40.393	29.546	33.431	13,2%	13,1%
<b>Total</b>	<b>326.023</b>	<b>283.267</b>	<b>253.395</b>	<b>100,0%</b>	<b>-10,5%</b>

Fuente: Cálculos Fenalco–Andi con base en cifras del RUNT.

## Matrículas de vehículos nuevos por tipología y servicio en diciembre de 2016

Tipología	Particular	Público	Oficial	Total	Participación 2016	Variación 2016/2015
Automóviles	17.488	0	24	17.512	52,4%	10,9%
Utilitarios	10.480	310	136	10.926	32,7%	29,0%
Pick Ups	1.497	201	72	1.770	5,3%	28,4%
Camionetas	91	772	52	915	2,7%	39,1%
Taxis	0	771	0	771	2,3%	-48,7%
Camiones	12	605	45	662	2,0%	-8,9%
Buses	8	273	4	285	0,9%	-10,7%
Vans	169	99	2	270	0,8%	13,9%
Microbuses	9	128	3	140	0,4%	-36,1%
Volquetas	1	93	13	107	0,3%	-12,3%
Busetas	3	52	1	56	0,2%	-28,2%
Tractocamiones	0	17	0	17	0,1%	-56,4%
Camperos	0	0	0	0	0,0%	-100,0%
<b>Total</b>	<b>29.758</b>	<b>3.321</b>	<b>352</b>	<b>33.431</b>	<b>100,0%</b>	<b>13,1%</b>

Fuente: Cálculos Fenalco–Andi con base en cifras del RUNT.

## Matrículas de vehículos nuevos por tipología y servicio – acumulado 2016

Tipología	Particular	Público	Oficial	Total	Participación 2016	Variación 2016/2015
Automóviles	137.688	0	118	137.806	54,4%	-8,0%
Utilitarios	65.189	5.752	453	71.394	28,2%	-6,6%
Pick Ups	10.575	1.299	341	12.215	4,8%	-1,8%
Taxis	0	9.772	0	9.772	3,9%	-35,2%
Camionetas	952	6.539	180	7.671	3,0%	1,1%
Camiones	190	6.572	173	6.935	2,7%	-28,1%
Buses	72	2.326	46	2.444	1,0%	-14,2%
Vans	1.265	925	14	2.204	0,9%	-37,4%
Microbuses	82	1.317	19	1.418	0,6%	-42,5%
Volquetas	8	753	53	814	0,3%	-45,3%
Busetas	14	487	13	514	0,2%	-19,1%
Tractocamiones	1	205	2	208	0,1%	-84,5%
Camperos	0	0	0	0	0,0%	-100,0%
<b>Total</b>	<b>216.036</b>	<b>35.947</b>	<b>1.412</b>	<b>253.395</b>	<b>100,0%</b>	<b>-10,5%</b>

Fuente: Cálculos Fenalco–Andi con base en cifras del RUNT.

## Clasificación de las veinte primeras líneas matriculadas por tipología en diciembre de 2016

Orden	Línea	Automóviles	Utilitarios	Pick Ups	Camionetas	Taxis	Camiones	Otras	Total
1	CHEVROLET SPARK	1.951	0	0	0	0	0	0	1.951
2	RENAULT LOGAN	1.562	0	0	0	31	0	0	1.593
3	CHEVROLET SAIL	1.518	0	0	0	7	0	0	1.525
4	RENAULT DUSTER	0	1.232	287	0	0	0	0	1.519
5	KIA PICANTO	952	0	0	0	399	0	0	1.351
6	RENAULT SANDERO	1.254	0	0	0	0	0	0	1.254
7	MAZDA 3	1.122	0	0	0	0	0	0	1.122
8	RENAULT STEPWAY	1.093	0	0	0	0	0	0	1.093
9	CHEVROLET TRACKER	0	1.022	0	0	0	0	0	1.022
10	KIA RIO	750	0	0	0	2	0	0	752
11	VOLKSWAGEN GOL	744	0	0	0	0	0	0	744
12	MAZDA 2	708	0	0	0	0	0	0	708
13	NISSAN MARCH	680	0	0	0	0	0	0	680
14	KIA NEW SPORTAGE	0	633	0	0	0	0	0	633
15	FORD ESCAPE	0	542	0	0	0	0	0	542
16	NISSAN FRONTIER	0	0	439	67	0	0	0	506
17	FORD ECOSPORT	0	499	0	0	0	0	0	499
18	RENAULT CLIO	488	0	0	0	4	0	0	492
19	FORD FIESTA	470	0	0	0	0	0	0	470
20	NISSAN QASHQAI	0	426	0	0	0	0	0	426
	OTRAS	4.220	6.572	1.044	848	328	662	875	14.549
	<b>Total</b>	<b>17.512</b>	<b>10.926</b>	<b>1.770</b>	<b>915</b>	<b>771</b>	<b>662</b>	<b>875</b>	<b>33.431</b>

Fuente: Cálculos Fenalco–Andi con base en cifras del RUNT.

## Comportamiento de las veinte primeras líneas matrículas de vehículos nuevos – acumulado año

Orden	Línea	Acumulado Año	% Año	Variación Frente al Año Anterior
1	CHEVROLET SPARK	17.160	6,8%	-6,3%
2	CHEVROLET SAIL	15.512	6,1%	-13,8%
3	RENAULT DUSTER	13.411	5,3%	4,8%
4	RENAULT LOGAN	12.442	4,9%	8,4%
5	RENAULT SANDERO	11.616	4,6%	4,5%
6	KIA PICANTO	11.599	4,6%	9,9%
7	MAZDA 3	8.933	3,5%	20,8%
8	CHEVROLET TRACKER	7.875	3,1%	-15,0%
9	RENAULT STEPWAY	7.345	2,9%	41,1%
10	KIA RIO	6.575	2,6%	-2,7%

## Comportamiento de las veinte primeras líneas matrículas de vehículos nuevos – acumulado año

Orden	Línea	Acumulado Año	% Año	Variación Frente al Año Anterior
11	FORD FIESTA	5.981	2,4%	-20,1%
12	NISSAN MARCH	5.422	2,1%	-14,9%
13	MAZDA 2	4.970	2,0%	12,6%
14	KIA NEW SPORTAGE	4.817	1,9%	-21,3%
15	NISSAN FRONTIER	3.901	1,5%	237,5%
16	RENAULT CLIO	3.477	1,4%	-30,3%
17	MAZDA CX-5	3.440	1,4%	4,8%
18	FORD ECOSPORT	3.312	1,3%	-0,3%
19	NISSAN VERSA	3.276	1,3%	-6,7%
20	FORD ESCAPE	3.102	1,2%	49,3%
	OTRAS LÍNEAS	99.229	39,2%	-23,5%
	<b>Total</b>	<b>253.395</b>	<b>100,0%</b>	<b>-10,5%</b>

Fuente: Cálculos Fenalco–Andi con base en cifras del RUNT.

## Comportamiento de las matrículas de vehículos nuevos por marca en diciembre de 2016

Orden	Marca	Mes	% Mes	Variación Frente al Año Anterior
1	CHEVROLET	6.643	19,9%	-3,7%
2	RENAULT	6.551	19,6%	28,2%
3	KIA	3.187	9,5%	-10,7%
4	NISSAN	2.628	7,9%	32,7%
5	MAZDA	2.334	7,0%	23,5%
6	FORD	2.180	6,5%	73,3%
7	VOLKSWAGEN	1.839	5,5%	108,5%
8	TOYOTA	1.317	3,9%	20,6%
9	SUZUKI	1.164	3,5%	39,6%
10	MERCEDES-BENZ	816	2,4%	39,2%
11	BMW	528	1,6%	77,2%
12	HONDA	340	1,0%	93,2%
13	JAC	338	1,0%	113,9%
14	AUDI	333	1,0%	146,7%
15	FOTON	259	0,8%	37,8%
16	HINO	243	0,7%	-1,6%
17	DODGE	233	0,7%	54,3%
18	CHERY	219	0,7%	-9,1%
19	MITSUBISHI	209	0,6%	-6,7%
20	SUBARU	192	0,6%	76,1%

## Comportamiento de las matrículas de vehículos nuevos por marca en diciembre de 2016

Orden	Marca	Mes	% Mes	Variación Frente al Año Anterior
21	JEEP	180	0,5%	31,4%
22	VOLVO	172	0,5%	9,6%
23	CHANGAN	166	0,5%	260,9%
24	SSANGYONG	162	0,5%	134,8%
25	HYUNDAI	155	0,5%	-92,6%
26	MINI	98	0,3%	25,6%
27	CITROËN	90	0,3%	181,3%
28	PEUGEOT	87	0,3%	443,8%
29	DFSK	77	0,2%	-33,0%
30	INTERNATIONAL	69	0,2%	-10,4%
31	SEAT	57	0,2%	280,0%
32	GREAT WALL	48	0,1%	-39,2%
33	LAND ROVER	42	0,1%	27,3%
34	ŠKODA	38	0,1%	1.166,7%
35	BAIC	34	0,1%	-8,1%
36	MITSUBISHI FUSO	34	0,1%	3,0%
37	JMC	30	0,1%	100,0%
38	PORSCHE	30	0,1%	11,1%
39	SUNLONG	30	0,1%	-
40	KENWORTH	26	0,1%	-44,7%
41	CHANGHE	25	0,1%	47,1%
42	BRILLIANCE	21	0,1%	-
43	FREIGHTLINER	21	0,1%	-47,5%
44	SCANIA	20	0,1%	-51,2%
45	AGRALE	17	0,1%	-
46	IVECO	13	0,0%	30,0%
47	JAGUAR	12	0,0%	33,3%
48	DAEWOO	11	0,0%	-
49	MAHINDRA	11	0,0%	10,0%
50	BAIC-KENBO	10	0,0%	-
51	LIFAN	10	0,0%	-50,0%
52	DONG FENG	9	0,0%	-82,7%
53	LEXUS	9	0,0%	350,0%
54	YUEJIN	9	0,0%	12,5%
55	FAW	8	0,0%	-57,9%
56	LANDWIND	6	0,0%	500,0%
57	MACK	6	0,0%	-14,3%
58	MG MORRIS GARAGES	6	0,0%	-33,3%
59	GOLDEN DRAGON	4	0,0%	300,0%

## Comportamiento de las matrículas de vehículos nuevos por marca en diciembre de 2016

Orden	Marca	Mes	% Mes	Variación Frente al Año Anterior
60	NON PLUS ULTRA	4	0,0%	-
61	SHINERAY	4	0,0%	-
62	YUTONG	4	0,0%	-75,0%
63	MASERATI	3	0,0%	-
64	QILING	3	0,0%	-
65	JOYLONG	2	0,0%	100,0%
66	BYD	1	0,0%	-95,2%
67	CADILLAC	1	0,0%	0,0%
68	FERRARI	1	0,0%	-
69	HIGER	1	0,0%	-
70	RENAULT TRUCKS	1	0,0%	-66,7%
	OTRAS MARCAS	0	0,0%	-100,0%
	<b>Total</b>	<b>33.431</b>	<b>100,0%</b>	<b>13,1%</b>

Fuente: Cálculos Fenalco-Andi con base en cifras del RUNT.

## Comportamiento de las matrículas de vehículos nuevos por marca – acumulado 2016

Orden	Marca	Acumulado Año	% Año	Variación Frente al Año Anterior
1	CHEVROLET	60.025	23,7%	-11,4%
2	RENAULT	50.864	20,1%	4,1%
3	KIA	26.271	10,4%	-7,5%
4	NISSAN	18.247	7,2%	-9,6%
5	MAZDA	18.136	7,2%	15,0%
6	FORD	15.963	6,3%	-1,2%
7	VOLKSWAGEN	8.599	3,4%	4,6%
8	TOYOTA	8.522	3,4%	-5,8%
9	SUZUKI	6.908	2,7%	-15,4%
10	HYUNDAI	5.967	2,4%	-66,3%
11	MERCEDES-BENZ	4.301	1,7%	-7,2%
12	HINO	2.710	1,1%	13,3%
13	BMW	2.513	1,0%	-1,1%
14	JAC	2.359	0,9%	5,8%
15	FOTON	2.143	0,8%	-17,2%
16	CHERY	1.983	0,8%	-44,1%
17	HONDA	1.922	0,8%	-4,6%
18	MITSUBISHI	1.511	0,6%	-14,9%
19	AUDI	1.465	0,6%	-11,5%



## Comportamiento de las matrículas de vehículos nuevos por marca – acumulado 2016

Orden	Marca	Acumulado Año	% Año	Variación Frente al Año Anterior
20	DODGE	1.206	0,5%	-35,0%
21	SUBARU	1.019	0,4%	10,6%
22	DFSK	941	0,4%	-42,1%
23	JEEP	839	0,3%	-32,5%
24	CHANGAN	826	0,3%	48,3%
25	VOLVO	820	0,3%	-19,4%
26	SSANGYONG	773	0,3%	-1,3%
27	INTERNATIONAL	575	0,2%	-58,7%
28	GREAT WALL	459	0,2%	-48,7%
29	MINI	415	0,2%	-19,9%
30	BAIC	355	0,1%	-30,8%
31	MITSUBISHI FUSO	347	0,1%	32,4%
32	FREIGHTLINER	296	0,1%	-53,2%
33	PEUGEOT	289	0,1%	18,4%
34	JMC	270	0,1%	-30,6%
35	KENWORTH	267	0,1%	-73,1%
36	SCANIA	236	0,1%	17,4%
37	CITROËN	223	0,1%	-6,3%
38	LAND ROVER	209	0,1%	-44,1%
39	CHANGHE	180	0,1%	-28,6%
40	FIAT	167	0,1%	-82,7%
41	DONG FENG	159	0,1%	-53,4%
42	BRILLIANCE	158	0,1%	23,4%
43	FAW	144	0,1%	-20,0%
44	AGRALE	125	0,0%	290,6%
45	LIFAN	118	0,0%	-44,6%
46	PORSCHE	118	0,0%	-37,2%
47	MAHINDRA	117	0,0%	-43,5%
48	SEAT	111	0,0%	2,8%
49	IVECO	94	0,0%	40,3%
50	ŠKODA	87	0,0%	-5,4%
51	MG MORRIS GARAGES	86	0,0%	-66,4%
52	JAGUAR	72	0,0%	28,6%
53	SUNLONG	69	0,0%	-
54	BYD	68	0,0%	-58,5%
55	DAIHATSU	68	0,0%	-76,4%
56	LEXUS	66	0,0%	4,8%
57	YUEJIN	60	0,0%	3,4%
58	BAIC-KENBO	59	0,0%	-

## Comportamiento de las matrículas de vehículos nuevos por marca – acumulado 2016

Orden	Marca	Acumulado Año	% Año	Variación Frente al Año Anterior
59	DAF	44	0,0%	2.100,0%
60	MACK	39	0,0%	-64,5%
61	DFLZ	34	0,0%	750,0%
62	DINA	34	0,0%	-
63	YUTONG	30	0,0%	-69,1%
64	GOLDEN DRAGON	29	0,0%	-6,5%
65	JOYLONG	27	0,0%	-50,9%
66	HIGER	25	0,0%	92,3%
67	MAXUS	25	0,0%	66,7%
68	ZOTYE	25	0,0%	-60,9%
69	LANDWIND	20	0,0%	400,0%
70	GEELY	19	0,0%	-92,0%
71	NON PLUS ULTRA	16	0,0%	-68,0%
72	DAEWOO	15	0,0%	-54,5%
73	SINOTRUK	14	0,0%	40,0%
74	ALFA ROMEO	13	0,0%	30,0%
75	JINBEI	11	0,0%	-93,5%
76	RENAULT TRUCKS	8	0,0%	-55,6%
77	MASERATI	6	0,0%	0,0%
78	FERRARI	5	0,0%	150,0%
79	MODASA	5	0,0%	0,0%
80	SHINERAY	5	0,0%	-
81	CADILLAC	3	0,0%	-25,0%
82	FERRARA	3	0,0%	-
83	GMC	3	0,0%	0,0%
84	ISUZU	3	0,0%	-78,6%
85	LINCOLN	3	0,0%	200,0%
86	QILING	3	0,0%	-
87	RARIRO	3	0,0%	50,0%
88	THOMAS BUILT BUSES	3	0,0%	-
89	DFAC-DONG FENG	2	0,0%	-33,3%
90	GONOW	2	0,0%	-97,3%
91	ROSENBAUER	2	0,0%	100,0%
92	SANY	2	0,0%	-
93	SMART	2	0,0%	-
94	BENTLEY	1	0,0%	-
95	CATERHAM	1	0,0%	-
96	CHRYSLER	1	0,0%	-90,9%
97	FORLAND	1	0,0%	-50,0%

## Comportamiento de las matrículas de vehículos nuevos por marca – acumulado 2016

Orden	Marca	Acumulado Año	% Año	Variación Frente al Año Anterior
98	GOUPIL	1	0,0%	-
99	INFINITI	1	0,0%	-50,0%
100	JBC-JINBEI	1	0,0%	-
101	PIERCE	1	0,0%	-
102	POLARIS	1	0,0%	-
103	TAYLOR DUNN	1	0,0%	-
104	TL	1	0,0%	-96,2%
105	TRUMPCHI	1	0,0%	0,0%
	OTRAS MARCAS	0	0,0%	-100,0%
	<b>Total</b>	<b>253.395</b>	<b>100,0%</b>	<b>-10,5%</b>

Fuente: Cálculos Fenalco–Andi con base en cifras del RUNT.

## Participación de las marcas por área metropolitana en diciembre de 2016

Orden	Marca	Bogotá, D. C.	Valle de Aburrá	Cali	Barranquilla	Bucaramanga	Centro Occidente	Manizales	Cartagena de Indias	Ibagué	Villavicencio	Otras	Total	Total Matrículas
1	CHEVROLET	28,9%	12,1%	11,6%	5,2%	3,0%	2,8%	1,8%	1,9%	2,0%	1,5%	29,4%	100,0%	6.643
2	RENAULT	35,1%	14,9%	9,2%	4,4%	4,8%	2,5%	2,2%	2,2%	1,1%	1,4%	22,1%	100,0%	6.551
3	KIA	33,9%	12,6%	17,8%	4,9%	4,5%	2,0%	1,3%	1,5%	1,3%	1,6%	18,4%	100,0%	3.187
4	NISSAN	36,1%	11,5%	13,6%	6,0%	3,1%	3,2%	1,5%	1,3%	1,4%	0,8%	21,5%	100,0%	2.628
5	MAZDA	38,1%	21,8%	9,9%	4,0%	3,6%	2,3%	2,1%	1,2%	1,5%	1,6%	13,9%	100,0%	2.334
6	FORD	50,5%	13,1%	6,6%	3,7%	3,8%	1,6%	1,6%	1,7%	1,6%	1,3%	14,6%	100,0%	2.180
7	VOLKSWAGEN	66,0%	7,9%	2,8%	1,5%	1,8%	2,3%	4,2%	0,5%	1,8%	1,1%	9,9%	100,0%	1.839
8	TOYOTA	42,1%	19,7%	4,3%	2,9%	3,2%	1,6%	2,1%	0,8%	1,4%	3,2%	18,7%	100,0%	1.317
9	SUZUKI	38,3%	16,0%	10,5%	2,2%	2,3%	1,5%	1,9%	1,8%	2,0%	1,9%	21,6%	100,0%	1.164
10	MERCEDES-BENZ	73,8%	7,0%	4,9%	1,1%	3,9%	1,1%	0,5%	0,0%	0,9%	0,0%	6,9%	100,0%	816
11	BMW	74,2%	7,6%	5,7%	0,4%	2,5%	1,3%	1,5%	0,0%	2,7%	0,8%	3,4%	100,0%	528
12	HONDA	50,9%	9,1%	9,4%	8,2%	7,9%	2,1%	0,9%	1,8%	2,9%	0,0%	6,8%	100,0%	340
13	JAC	12,7%	6,2%	5,3%	2,1%	3,6%	1,5%	1,8%	0,0%	2,1%	3,3%	61,5%	100,0%	338
14	AUDI	82,6%	5,1%	2,7%	1,8%	2,1%	1,2%	2,4%	0,0%	0,0%	0,0%	2,1%	100,0%	333
15	FOTON	1,2%	16,2%	3,1%	5,0%	5,8%	0,4%	0,4%	0,0%	1,5%	6,2%	60,2%	100,0%	259
16	HINO	0,4%	11,9%	0,4%	1,6%	9,9%	0,8%	0,0%	0,0%	0,4%	1,2%	73,3%	100,0%	243
17	DODGE	60,9%	9,0%	9,4%	3,0%	1,7%	0,4%	0,4%	0,9%	0,0%	0,4%	13,7%	100,0%	233

## Participación de las marcas por área metropolitana en diciembre de 2016

Orden	Marca	Bogotá, D. C.	Valle de Aburrá	Cali	Barranquilla	Bucaramanga	Centro Occidente	Manizales	Cartagena de Indias	Ibagué	Villavicencio	Otras	Total	Total Matriculas
18	CHERY	37,9%	7,3%	5,0%	11,4%	0,5%	0,0%	0,0%	3,2%	0,5%	1,8%	32,4%	100,0%	219
19	MITSUBISHI	46,9%	11,5%	6,2%	1,4%	4,8%	1,4%	4,8%	0,5%	2,4%	7,2%	12,9%	100,0%	209
20	SUBARU	70,8%	3,1%	6,3%	0,0%	1,6%	3,6%	1,0%	0,0%	0,5%	0,0%	13,0%	100,0%	192
	OTRAS MARCAS	44,6%	9,3%	12,0%	1,8%	2,0%	1,0%	0,8%	2,3%	1,4%	1,2%	23,6%	100,0%	1.878
	<b>Distribución</b>	<b>39,6%</b>	<b>13,0%</b>	<b>9,9%</b>	<b>4,1%</b>	<b>3,6%</b>	<b>2,2%</b>	<b>1,8%</b>	<b>1,5%</b>	<b>1,5%</b>	<b>1,5%</b>	<b>21,3%</b>	<b>100,0%</b>	<b>33.431</b>
	<b>Total</b>	<b>13.234</b>	<b>4.347</b>	<b>3.324</b>	<b>1.354</b>	<b>1.192</b>	<b>731</b>	<b>616</b>	<b>518</b>	<b>507</b>	<b>489</b>	<b>7.119</b>	<b>33.431</b>	<b>33.431</b>

Fuente: Cálculos Fenalco–Andi con base en cifras del RUNT.

Nota. Se utilizó la siguiente definición de área metropolitana, dada por agrupación de ciudades:

Bogotá, D. C.: Comprende la ciudad de Bogotá, D. C.

Barranquilla: Barranquilla, Puerto Colombia, Soledad, Malambo y Galapa.

Bucaramanga: Bucaramanga, Floridablanca, Girón y Piedecuesta.

Cali: Cali, Yumbo, Jamundí, Palmira y Candelaria.

Cartagena de Indias: Cartagena, Turbaco, Turbana, Clemencia, Santa Catalina, Santa Rosa y Villanueva.

Centro Occidente: Pereira, Dosquebradas y La Virginia.

Cúcuta: Cúcuta, Villa del Rosario, Los Patios, El Zulia, San Cayetano y Puerto Santander.

Ibagué: Ibagué, Cajamarca, Alvarado, Coello y Piedras.

Manizales: Manizales, Neira, Chinchiná, Villamaría y Palestina.

Neiva: Neiva, Rivera, Palermo, Tello, Campoalegre, Baraya, Aipe y Villavieja.

Valle de Aburrá: Medellín, Bello, Barbosa, Copacabana, La Estrella, Girardota, Itagüí, Envigado, Caldas y Sabaneta.

Villavicencio: Villavicencio, Acacías, Guamal, Restrepo (Meta) y Cumaral.

## Participación de las áreas metropolitanas por marca en diciembre de 2016

Orden	Marca	Bogotá, D. C.	Valle de Aburrá	Cali	Barranquilla	Bucaramanga	Centro Occidente	Manizales	Cartagena de Indias	Ibagué	Villavicencio	Otras	Total	Total Matriculas
1	CHEVROLET	14,5%	18,4%	23,2%	25,6%	16,4%	25,3%	19,3%	23,7%	26,0%	20,0%	27,4%	19,9%	6.643
2	RENAULT	17,4%	22,5%	18,1%	21,3%	26,5%	22,3%	23,9%	28,2%	14,0%	18,6%	20,4%	19,6%	6.551
3	KIA	8,2%	9,2%	17,0%	11,6%	11,9%	8,9%	7,0%	9,5%	8,5%	10,4%	8,3%	9,5%	3.187
4	NISSAN	7,2%	6,9%	10,8%	11,6%	6,9%	11,4%	6,3%	6,8%	7,5%	4,5%	7,9%	7,9%	2.628
5	MAZDA	6,7%	11,7%	7,0%	6,9%	7,1%	7,3%	7,8%	5,4%	7,1%	7,6%	4,6%	7,0%	2.334
6	FORD	8,3%	6,6%	4,3%	6,0%	7,0%	4,8%	5,5%	7,1%	6,9%	5,7%	4,5%	6,5%	2.180
7	VOLKSWAGEN	9,2%	3,3%	1,5%	2,1%	2,9%	5,9%	12,7%	1,7%	6,7%	4,3%	2,6%	5,5%	1.839
8	TOYOTA	4,2%	6,0%	1,7%	2,8%	3,5%	2,9%	4,5%	2,1%	3,6%	8,6%	3,5%	3,9%	1.317
9	SUZUKI	3,4%	4,3%	3,7%	1,9%	2,3%	2,5%	3,6%	4,1%	4,5%	4,5%	3,5%	3,5%	1.164
10	MERCEDES-BENZ	4,5%	1,3%	1,2%	0,7%	2,7%	1,2%	0,6%	0,0%	1,4%	0,0%	0,8%	2,4%	816
11	BMW	3,0%	0,9%	0,9%	0,1%	1,1%	1,0%	1,3%	0,0%	2,8%	0,8%	0,3%	1,6%	528
12	HONDA	1,3%	0,7%	1,0%	2,1%	2,3%	1,0%	0,5%	1,2%	2,0%	0,0%	0,3%	1,0%	340
13	JAC	0,3%	0,5%	0,5%	0,5%	1,0%	0,7%	1,0%	0,0%	1,4%	2,2%	2,9%	1,0%	338

## Participación de las áreas metropolitanas por marca en diciembre de 2016

Orden	Marca	Bogotá, D. C.	Valle de Aburrá	Cali	Barranquilla	Bucaramanga	Centro Occidente	Manizales	Cartagena de Indias	Ibagué	Villavicencio	Otras	Total	Total Matrículas
14	AUDI	2,1%	0,4%	0,3%	0,4%	0,6%	0,5%	1,3%	0,0%	0,0%	0,0%	0,1%	1,0%	333
15	FOTON	0,0%	1,0%	0,2%	1,0%	1,3%	0,1%	0,2%	0,0%	0,8%	3,3%	2,2%	0,8%	259
16	HINO	0,0%	0,7%	0,0%	0,3%	2,0%	0,3%	0,0%	0,0%	0,2%	0,6%	2,5%	0,7%	243
17	DODGE	1,1%	0,5%	0,7%	0,5%	0,3%	0,1%	0,2%	0,4%	0,0%	0,2%	0,4%	0,7%	233
18	CHERY	0,6%	0,4%	0,3%	1,8%	0,1%	0,0%	0,0%	1,4%	0,2%	0,8%	1,0%	0,7%	219
19	MITSUBISHI	0,7%	0,6%	0,4%	0,2%	0,8%	0,4%	1,6%	0,2%	1,0%	3,1%	0,4%	0,6%	209
20	SUBARU	1,0%	0,1%	0,4%	0,0%	0,3%	1,0%	0,3%	0,0%	0,2%	0,0%	0,4%	0,6%	192
	OTRAS MARCAS	6,3%	4,0%	6,8%	2,5%	3,1%	2,6%	2,4%	8,3%	5,3%	4,7%	6,2%	5,6%	1.878
	<b>Distribución</b>	<b>100,0%</b>	<b>100,0%</b>	<b>100,0%</b>	<b>100,0%</b>	<b>100,0%</b>	<b>100,0%</b>	<b>100,0%</b>	<b>100,0%</b>	<b>100,0%</b>	<b>100,0%</b>	<b>100,0%</b>	<b>100,0%</b>	<b>33.431</b>
	<b>Total</b>	<b>13.234</b>	<b>4.347</b>	<b>3.324</b>	<b>1.354</b>	<b>1.192</b>	<b>731</b>	<b>616</b>	<b>518</b>	<b>507</b>	<b>489</b>	<b>7.119</b>	<b>33.431</b>	<b>33.431</b>

Fuente: Cálculos Fenalco–Andi con base en cifras del RUNT.

Nota. Se utilizó la siguiente definición de área metropolitana, dada por agrupación de ciudades:

Bogotá, D. C.: Comprende la ciudad de Bogotá, D. C.

Barranquilla: Barranquilla, Puerto Colombia, Soledad, Malambo y Galapa.

Bucaramanga: Bucaramanga, Floridablanca, Girón y Piedecuesta.

Cali: Cali, Yumbo, Jamundí, Palmira y Candelaria.

Cartagena de Indias: Cartagena, Turbaco, Turbana, Clemencia, Santa Catalina, Santa Rosa y Villanueva.

Centro Occidente: Pereira, Dosquebradas y La Virginia.

Cúcuta: Cúcuta, Villa del Rosario, Los Patios, El Zulia, San Cayetano y Puerto Santander.

Ibagué: Ibagué, Cajamarca, Alvarado, Coello y Piedras.

Manizales: Manizales, Neira, Chinchiná, Villamaría y Palestina.

Neiva: Neiva, Rivera, Palermo, Tello, Campoalegre, Baraya, Aipe y Villavieja.

Valle de Aburrá: Medellín, Bello, Barbosa, Copacabana, La Estrella, Girardota, Itagüí, Envigado, Caldas y Sabaneta.

Villavicencio: Villavicencio, Acacías, Guamal, Restrepo (Meta) y Cumaral.

## Matrículas de vehículos nuevos por marca y tipología en diciembre de 2016

Marca	Automóviles	Utilitarios	Pick Ups	Camionetas	Taxis	Camiones	Buses	Vans	Microbuses	Volquetas	Busetas	Tractocamiones	Total	%
CHEVROLET	4.129	1.228	58	470	176	320	106	82	35	11	28	0	6.643	19,9%
RENAULT	4.433	1.582	393	36	35	0	0	22	50	0	0	0	6.551	19,6%
KIA	2.020	727	3	7	428	0	0	0	2	0	0	0	3.187	9,5%
NISSAN	1.275	810	439	74	0	29	0	1	0	0	0	0	2.628	7,9%
MAZDA	1.878	434	22	0	0	0	0	0	0	0	0	0	2.334	7,0%
FORD	536	1.487	155	2	0	0	0	0	0	0	0	0	2.180	6,5%
VOLKSWAGEN	1.528	192	95	2	0	10	0	2	6	2	2	0	1.839	5,5%
TOYOTA	1	1.035	274	7	0	0	0	0	0	0	0	0	1.317	3,9%
SUZUKI	411	728	0	0	21	0	0	4	0	0	0	0	1.164	3,5%

## Matrículas de vehículos nuevos por marca y tipología en diciembre de 2016

Marca	Automóviles	Utilitarios	Pick Ups	Camionetas	Taxis	Camiones	Buses	Vans	Microbuses	Volquetas	Busetas	Tractocamiones	Total	%
MERCEDES-BENZ	492	290	0	0	0	1	16	2	14	1	0	0	816	2,4%
BMW	202	326	0	0	0	0	0	0	0	0	0	0	528	1,6%
HONDA	35	293	4	0	0	0	0	8	0	0	0	0	340	1,0%
JAC	0	159	0	87	14	64	6	2	6	0	0	0	338	1,0%
AUDI	116	217	0	0	0	0	0	0	0	0	0	0	333	1,0%
FOTON	0	14	65	87	0	67	0	15	9	2	0	0	259	0,8%
HINO	0	0	0	82	0	85	55	0	4	1	13	3	243	0,7%
DODGE	0	224	9	0	0	0	0	0	0	0	0	0	233	0,7%
CHERY	4	82	2	7	71	0	0	53	0	0	0	0	219	0,7%
MITSUBISHI	1	158	50	0	0	0	0	0	0	0	0	0	209	0,6%
SUBARU	6	186	0	0	0	0	0	0	0	0	0	0	192	0,6%
JEEP	0	180	0	0	0	0	0	0	0	0	0	0	180	0,5%
VOLVO	17	122	0	0	0	0	33	0	0	0	0	0	172	0,5%
CHANGAN	0	19	139	3	0	0	0	5	0	0	0	0	166	0,5%
SSANGYONG	0	137	11	0	0	0	0	14	0	0	0	0	162	0,5%
HYUNDAI	77	52	0	0	16	2	0	0	0	0	8	0	155	0,5%
MINI	98	0	0	0	0	0	0	0	0	0	0	0	98	0,3%
CITROËN	69	6	0	0	0	0	0	15	0	0	0	0	90	0,3%
PEUGEOT	56	31	0	0	0	0	0	0	0	0	0	0	87	0,3%
DFSK	0	41	8	7	0	0	0	21	0	0	0	0	77	0,2%
INTERNATIONAL	0	0	0	0	0	16	1	0	0	51	0	1	69	0,2%
SEAT	57	0	0	0	0	0	0	0	0	0	0	0	57	0,2%
GREAT WALL	4	21	19	2	2	0	0	0	0	0	0	0	48	0,1%
LAND ROVER	1	41	0	0	0	0	0	0	0	0	0	0	42	0,1%
ŠKODA	33	3	0	0	2	0	0	0	0	0	0	0	38	0,1%
BAIC	0	14	1	4	0	0	0	15	0	0	0	0	34	0,1%
MITSUBISHI FUSO	0	0	0	0	0	32	1	0	1	0	0	0	34	0,1%
JMC	0	0	2	23	0	5	0	0	0	0	0	0	30	0,1%
PORSCHE	6	24	0	0	0	0	0	0	0	0	0	0	30	0,1%
SUNLONG	0	0	0	0	0	0	30	0	0	0	0	0	30	0,1%
KENWORTH	0	0	0	0	0	8	0	0	0	12	0	6	26	0,1%
CHANGHE	0	7	10	3	0	0	0	5	0	0	0	0	25	0,1%
BRILLIANCE	8	13	0	0	0	0	0	0	0	0	0	0	21	0,1%

## Matrículas de vehículos nuevos por marca y tipología en diciembre de 2016

Marca	Automóviles	Utilitarios	Pick Ups	Camionetas	Taxis	Camiones	Buses	Vans	Microbuses	Volquetas	Busetas	Tractocamiones	Total	%
FREIGHTLINER	0	0	0	0	0	7	0	0	0	12	0	2	21	0,1%
SCANIA	0	0	0	0	0	0	19	0	0	1	0	0	20	0,1%
AGRALE	0	0	0	0	0	0	17	0	0	0	0	0	17	0,1%
IVECO	0	0	0	0	0	4	0	1	5	3	0	0	13	0,0%
JAGUAR	12	0	0	0	0	0	0	0	0	0	0	0	12	0,0%
DAEWOO	0	0	0	0	0	0	0	0	0	11	0	0	11	0,0%
MAHINDRA	0	6	3	2	0	0	0	0	0	0	0	0	11	0,0%
BAIC-KENBO	0	10	0	0	0	0	0	0	0	0	0	0	10	0,0%
LIFAN	0	4	3	1	0	0	0	2	0	0	0	0	10	0,0%
DONG FENG	0	0	0	4	0	5	0	0	0	0	0	0	9	0,0%
LEXUS	0	9	0	0	0	0	0	0	0	0	0	0	9	0,0%
YUEJIN	0	0	0	4	0	5	0	0	0	0	0	0	9	0,0%
FAW	0	3	0	0	5	0	0	0	0	0	0	0	8	0,0%
LANDWIND	0	6	0	0	0	0	0	0	0	0	0	0	6	0,0%
MACK	0	0	0	0	0	2	0	0	0	0	0	4	6	0,0%
MG MORRIS GARAGES	6	0	0	0	0	0	0	0	0	0	0	0	6	0,0%
GOLDEN DRAGON	0	0	0	0	0	0	0	0	4	0	0	0	4	0,0%
NON PLUS ULTRA	0	0	0	0	0	0	0	0	0	0	4	0	4	0,0%
SHINERAY	0	1	1	1	0	0	0	1	0	0	0	0	4	0,0%
YUTONG	0	0	0	0	0	0	1	0	2	0	1	0	4	0,0%
MASERATI	0	3	0	0	0	0	0	0	0	0	0	0	3	0,0%
QILING	0	0	3	0	0	0	0	0	0	0	0	0	3	0,0%
JOYLONG	0	0	0	0	0	0	0	0	2	0	0	0	2	0,0%
BYD	0	0	0	0	1	0	0	0	0	0	0	0	1	0,0%
CADILLAC	0	1	0	0	0	0	0	0	0	0	0	0	1	0,0%
FERRARI	1	0	0	0	0	0	0	0	0	0	0	0	1	0,0%
HIGER	0	0	1	0	0	0	0	0	0	0	0	0	1	0,0%
RENAULT TRUCKS	0	0	0	0	0	0	0	0	0	0	0	1	1	0,0%
OTRAS MARCAS	0	0	0	0	0	0	0	0	0	0	0	0	0	0,0%
<b>Total</b>	<b>17.512</b>	<b>10.926</b>	<b>1.770</b>	<b>915</b>	<b>771</b>	<b>662</b>	<b>285</b>	<b>270</b>	<b>140</b>	<b>107</b>	<b>56</b>	<b>17</b>	<b>33.431</b>	<b>100,0%</b>

Fuente: Cálculos Fenalco-Andi con base en cifras del RUNT.

## Matrículas de vehículos nuevos por marca y tipología – acumulado 2016

Marca	Automóviles	Utilitarios	Pick Ups	Taxis	Camionetas	Camiones	Buses	Vans	Microbuses	Volquetas	Busetas	Tractocamiones	Total	%
CHEVROLET	38.696	9.399	820	1.838	3.738	2.934	856	923	417	125	277	2	60.025	23,7%
RENAULT	34.621	12.589	2.642	414	130	0	0	170	298	0	0	0	50.864	20,1%
KIA	16.376	5.650	57	4.036	68	0	0	0	84	0	0	0	26.271	10,4%
NISSAN	10.071	4.032	3.182	0	781	142	0	1	38	0	0	0	18.247	7,2%
MAZDA	14.166	3.601	368	0	1	0	0	0	0	0	0	0	18.136	7,2%
FORD	6.515	8.524	912	0	5	6	0	1	0	0	0	0	15.963	6,3%
VOLKSWAGEN	6.764	838	687	0	7	144	4	31	87	35	2	0	8.599	3,4%
TOYOTA	122	6.822	1.515	0	63	0	0	0	0	0	0	0	8.522	3,4%
SUZUKI	2.889	3.852	0	132	0	0	0	35	0	0	0	0	6.908	2,7%
HYUNDAI	1.450	1.636	0	2.516	23	215	20	0	53	5	46	3	5.967	2,4%
MERCEDES-BENZ	2.390	1.553	0	0	16	32	111	11	172	15	1	0	4.301	1,7%
HINO	0	1	1	0	841	915	745	0	26	65	104	12	2.710	1,1%
BMW	915	1.598	0	0	0	0	0	0	0	0	0	0	2.513	1,0%
JAC	137	646	0	147	791	462	27	18	70	31	24	6	2.359	0,9%
FOTON	0	60	513	0	669	820	0	37	27	17	0	0	2.143	0,8%
CHERY	178	947	52	415	40	0	0	351	0	0	0	0	1.983	0,8%
HONDA	366	1.516	4	0	0	0	0	36	0	0	0	0	1.922	0,8%
MITSUBISHI	130	1.049	332	0	0	0	0	0	0	0	0	0	1.511	0,6%
AUDI	554	911	0	0	0	0	0	0	0	0	0	0	1.465	0,6%
DODGE	0	1.154	51	1	0	0	0	0	0	0	0	0	1.206	0,5%
SUBARU	20	999	0	0	0	0	0	0	0	0	0	0	1.019	0,4%
DFSK	3	544	82	0	99	0	0	213	0	0	0	0	941	0,4%
JEEP	0	839	0	0	0	0	0	0	0	0	0	0	839	0,3%
CHANGAN	0	186	422	0	126	0	0	92	0	0	0	0	826	0,3%
VOLVO	63	580	0	0	0	5	172	0	0	0	0	0	820	0,3%
SSANGYONG	0	662	64	0	0	0	0	47	0	0	0	0	773	0,3%
INTERNATIONAL	0	0	0	0	0	312	3	0	0	245	0	15	575	0,2%
GREAT WALL	17	167	218	24	33	0	0	0	0	0	0	0	459	0,2%
MINI	415	0	0	0	0	0	0	0	0	0	0	0	415	0,2%
BAIC	5	162	19	0	42	0	0	127	0	0	0	0	355	0,1%
MITSUBISHI FUSO	0	0	0	0	0	333	12	0	1	1	0	0	347	0,1%
FREIGHTLINER	0	0	0	0	0	115	0	0	0	132	0	49	296	0,1%
PEUGEOT	195	94	0	0	0	0	0	0	0	0	0	0	289	0,1%



## Matrículas de vehículos nuevos por marca y tipología – acumulado 2016

Marca	Automóviles	Utilitarios	Pick Ups	Taxis	Camionetas	Camiones	Buses	Vans	Microbuses	Volquetas	Busetas	Tractocamiones	Total	%
JMC	0	1	19	0	47	203	0	0	0	0	0	0	270	0,1%
KENWORTH	0	0	0	0	0	77	0	0	0	96	0	94	267	0,1%
SCANIA	0	0	0	0	0	0	231	0	0	4	0	1	236	0,1%
CITROËN	160	9	0	0	0	0	0	32	22	0	0	0	223	0,1%
LAND ROVER	1	208	0	0	0	0	0	0	0	0	0	0	209	0,1%
CHANGHE	0	35	80	0	41	0	0	24	0	0	0	0	180	0,1%
FIAT	78	30	57	2	0	0	0	0	0	0	0	0	167	0,1%
DONG FENG	0	0	1	0	60	96	0	0	0	2	0	0	159	0,1%
BRILLIANCE	72	82	0	4	0	0	0	0	0	0	0	0	158	0,1%
FAW	0	13	0	128	0	3	0	0	0	0	0	0	144	0,1%
AGRALE	0	0	0	0	0	0	118	0	1	0	6	0	125	0,0%
LIFAN	4	25	18	17	8	0	0	46	0	0	0	0	118	0,0%
PORSCHE	28	90	0	0	0	0	0	0	0	0	0	0	118	0,0%
MAHINDRA	0	34	63	0	20	0	0	0	0	0	0	0	117	0,0%
SEAT	111	0	0	0	0	0	0	0	0	0	0	0	111	0,0%
IVECO	0	2	0	0	0	12	15	1	25	4	35	0	94	0,0%
ŠKODA	46	4	0	37	0	0	0	0	0	0	0	0	87	0,0%
MG MORRIS GARAGES	85	1	0	0	0	0	0	0	0	0	0	0	86	0,0%
JAGUAR	69	3	0	0	0	0	0	0	0	0	0	0	72	0,0%
SUNLONG	0	0	0	0	0	0	69	0	0	0	0	0	69	0,0%
BYD	29	1	0	38	0	0	0	0	0	0	0	0	68	0,0%
DAIHATSU	0	68	0	0	0	0	0	0	0	0	0	0	68	0,0%
LEXUS	1	65	0	0	0	0	0	0	0	0	0	0	66	0,0%
YUEJIN	0	0	0	0	18	42	0	0	0	0	0	0	60	0,0%
BAIC-KENBO	0	58	0	1	0	0	0	0	0	0	0	0	59	0,0%
DAF	0	0	0	0	0	27	0	0	0	17	0	0	44	0,0%
MACK	0	0	0	0	0	14	0	0	0	4	0	21	39	0,0%
DFLZ	25	1	0	8	0	0	0	0	0	0	0	0	34	0,0%
DINA	0	0	0	0	0	0	34	0	0	0	0	0	34	0,0%
YUTONG	0	0	0	0	0	0	18	0	9	0	3	0	30	0,0%
GOLDEN DRAGON	0	0	0	0	0	0	0	6	23	0	0	0	29	0,0%
JOYLONG	0	0	0	0	0	0	0	0	27	0	0	0	27	0,0%
HIGER	0	0	24	0	0	0	1	0	0	0	0	0	25	0,0%

## Matrículas de vehículos nuevos por marca y tipología – acumulado 2016

Marca	Automóviles	Utilitarios	Pick Ups	Taxis	Camionetas	Camiones	Buses	Vans	Microbuses	Volquetas	Busetas	Tractocamiones	Total	%
MAXUS	0	0	0	0	0	0	0	0	25	0	0	0	25	0,0%
ZOTYE	0	25	0	0	0	0	0	0	0	0	0	0	25	0,0%
LANDWIND	0	20	0	0	0	0	0	0	0	0	0	0	20	0,0%
GEELY	6	0	0	13	0	0	0	0	0	0	0	0	19	0,0%
NON PLUS ULTRA	0	0	0	0	0	0	0	0	1	0	15	0	16	0,0%
DAEWOO	0	0	0	0	0	0	0	0	0	15	0	0	15	0,0%
SINOTRUK	0	0	0	0	0	14	0	0	0	0	0	0	14	0,0%
ALFA ROMEO	13	0	0	0	0	0	0	0	0	0	0	0	13	0,0%
JINBEI	0	1	0	0	0	0	0	1	9	0	0	0	11	0,0%
RENAULT TRUCKS	0	0	0	0	0	2	0	0	0	1	0	5	8	0,0%
MASERATI	3	3	0	0	0	0	0	0	0	0	0	0	6	0,0%
FERRARI	5	0	0	0	0	0	0	0	0	0	0	0	5	0,0%
MODASA	0	0	0	0	0	0	5	0	0	0	0	0	5	0,0%
SHINERAY	0	1	2	0	1	0	0	1	0	0	0	0	5	0,0%
CADILLAC	0	2	1	0	0	0	0	0	0	0	0	0	3	0,0%
FERRARA	0	0	0	0	0	3	0	0	0	0	0	0	3	0,0%
GMC	0	0	3	0	0	0	0	0	0	0	0	0	3	0,0%
ISUZU	0	0	0	0	0	0	0	0	3	0	0	0	3	0,0%
LINCOLN	3	0	0	0	0	0	0	0	0	0	0	0	3	0,0%
QILING	0	0	3	0	0	0	0	0	0	0	0	0	3	0,0%
RARIRO	3	0	0	0	0	0	0	0	0	0	0	0	3	0,0%
THOMAS BUILT BUSES	0	0	0	0	0	0	3	0	0	0	0	0	3	0,0%
DFAC-DONG FENG	0	0	0	0	1	1	0	0	0	0	0	0	2	0,0%
GONOW	0	0	2	0	0	0	0	0	0	0	0	0	2	0,0%
ROSENBAUER	0	0	0	0	0	2	0	0	0	0	0	0	2	0,0%
SANY	0	0	0	0	0	2	0	0	0	0	0	0	2	0,0%
SMART	2	0	0	0	0	0	0	0	0	0	0	0	2	0,0%
BENTLEY	1	0	0	0	0	0	0	0	0	0	0	0	1	0,0%
CATERHAM	1	0	0	0	0	0	0	0	0	0	0	0	1	0,0%
CHRYSLER	0	0	0	1	0	0	0	0	0	0	0	0	1	0,0%
FORLAND	0	0	0	0	1	0	0	0	0	0	0	0	1	0,0%
GOUPIL	0	0	0	0	1	0	0	0	0	0	0	0	1	0,0%
INFINITI	0	1	0	0	0	0	0	0	0	0	0	0	1	0,0%

## Matrículas de vehículos nuevos por marca y tipología – acumulado 2016

Marca	Automóviles	Utilitarios	Pick Ups	Taxis	Camionetas	Camiones	Buses	Vans	Microbuses	Volquetas	Busetas	Tractocamiones	Total	%
JBC-JINBEI	0	0	0	0	0	1	0	0	0	0	0	0	1	0,0%
PIERCE	0	0	0	0	0	1	0	0	0	0	0	0	1	0,0%
POLARIS	1	0	0	0	0	0	0	0	0	0	0	0	1	0,0%
TAYLOR DUNN	0	0	1	0	0	0	0	0	0	0	0	0	1	0,0%
TL	0	0	0	0	0	0	0	0	0	0	1	0	1	0,0%
TRUMPCHI	1	0	0	0	0	0	0	0	0	0	0	0	1	0,0%
OTRAS MARCAS	0	0	0	0	0	0	0	0	0	0	0	0	0	0,0%
<b>Total</b>	<b>137.806</b>	<b>71.394</b>	<b>12.215</b>	<b>9.772</b>	<b>7.671</b>	<b>6.935</b>	<b>2.444</b>	<b>2.204</b>	<b>1.418</b>	<b>814</b>	<b>514</b>	<b>208</b>	<b>253.395</b>	<b>100,0%</b>

Fuente: Cálculos Fenalco–Andi con base en cifras del RUNT.

## Matrículas de vehículos nuevos por departamento en diciembre de 2016

Departamento	Automóviles	Utilitarios	Pick Ups	Camionetas	Taxis	Camiones	Buses	Vans	Microbuses	Volquetas	Busetas	Tractocamiones	Total	%
Bogotá, D. C.	7.322	4.954	503	142	189	7	41	71	5	0	0	0	13.234	39,6%
Antioquia	2.378	1.543	198	103	129	138	23	27	20	50	11	2	4.622	13,8%
Valle del Cauca	2.212	994	266	112	108	54	6	24	15	8	7	2	3.808	11,4%
Cundinamarca	641	602	156	322	8	297	67	37	60	24	11	7	2.232	6,7%
Atlántico	753	376	80	19	50	22	65	14	1	5	4	0	1.389	4,2%
Santander	676	416	87	43	16	35	14	3	2	6	4	0	1.302	3,9%
Risaralda	443	229	23	19	11	9	1	5	3	1	0	0	744	2,2%
Caldas	362	214	19	7	15	5	9	7	2	3	6	0	649	1,9%
Tolima	279	170	46	10	11	9	6	9	0	2	3	0	545	1,6%
Boyacá	259	189	34	8	13	15	7	3	8	2	2	2	542	1,6%
Bolívar	287	144	10	4	42	4	31	3	4	0	2	0	531	1,6%
Huila	265	164	38	23	6	18	3	6	5	2	1	0	531	1,6%
Meta	222	153	61	29	9	10	0	7	3	2	0	0	496	1,5%
Norte de Santander	269	113	35	16	30	6	0	6	0	0	0	0	475	1,4%
Nariño	200	132	43	26	25	15	2	15	4	2	1	3	468	1,4%

## Matrículas de vehículos nuevos por departamento en diciembre de 2016

Departamento	Automóviles	Utilitarios	Pick Ups	Camionetas	Taxis	Camiones	Buses	Vans	Microbuses	Volquetas	Busetas	Tractocamiones	Total	%
Quindío	199	117	19	2	14	2	1	5	3	0	1	0	363	1,1%
Cauca	191	78	17	6	7	3	0	7	4	0	1	0	314	0,9%
Córdoba	133	98	21	5	11	1	7	2	0	0	0	0	278	0,8%
Cesar	97	66	58	1	42	4	1	6	0	0	0	0	275	0,8%
Magdalena	133	62	20	5	12	3	1	6	0	0	2	0	244	0,7%
Casanare	78	43	16	7	7	1	0	1	0	0	0	1	154	0,5%
Sucre	65	36	5	3	1	1	0	5	1	0	0	0	117	0,3%
Caquetá	22	13	3	3	3	1	0	0	0	0	0	0	45	0,1%
La Guajira	17	13	2	0	1	0	0	0	0	0	0	0	33	0,1%
Arauca	4	3	6	0	1	2	0	0	0	0	0	0	16	0,0%
Putumayo	3	1	1	0	7	0	0	0	0	0	0	0	12	0,0%
Amazonas	1	3	1	0	0	0	0	1	0	0	0	0	6	0,0%
Chocó	0	0	1	0	3	0	0	0	0	0	0	0	4	0,0%
A. San Andrés	1	0	0	0	0	0	0	0	0	0	0	0	1	0,0%
Guaviare	0	0	1	0	0	0	0	0	0	0	0	0	1	0,0%
<b>Total</b>	<b>17.512</b>	<b>10.926</b>	<b>1.770</b>	<b>915</b>	<b>771</b>	<b>662</b>	<b>285</b>	<b>270</b>	<b>140</b>	<b>107</b>	<b>56</b>	<b>17</b>	<b>33.431</b>	<b>100,0%</b>

Fuente: Cálculos Fenalco–Andi con base en cifras del RUNT.

## Matrículas de vehículos nuevos por departamento – acumulado 2016

Departamento	Automóviles	Utilitarios	Pick Ups	Taxis	Camionetas	Camiones	Buses	Vans	Microbuses	Volquetas	Busetas	Tractocamiones	Total	%
Bogotá, D. C.	49.547	28.298	3.252	2.753	366	140	254	395	74	0	20	1	85.100	33,6%
Antioquia	20.791	11.479	1.784	1.409	964	1.453	568	245	205	172	74	43	39.187	15,5%
Valle del Cauca	19.779	7.024	1.322	1.341	705	511	73	213	145	57	83	11	31.264	12,3%
Cundinamarca	5.511	5.101	1.162	164	3.204	2.724	562	446	466	296	141	83	19.860	7,8%
Atlántico	6.102	2.580	568	1.028	426	351	383	182	45	52	38	7	11.762	4,6%
Santander	5.728	2.984	703	274	369	432	84	64	50	87	26	11	10.812	4,3%
Risaralda	3.590	1.467	203	151	179	112	26	37	23	16	10	1	5.815	2,3%

## Matrículas de vehículos nuevos por departamento – acumulado 2016

Departamento	Automóviles	Utilitarios	Pick Ups	Taxis	Camionetas	Camiones	Buses	Vans	Microbuses	Volquetas	Busetas	Tractocamiones	Total	%
Bolívar	2.971	1.339	223	601	70	79	179	47	50	4	5	0	5.568	2,2%
Caldas	2.918	1.273	164	158	70	84	46	48	33	4	28	0	4.826	1,9%
Tolima	2.713	1.264	282	76	114	94	23	79	22	11	3	0	4.681	1,8%
Norte de Santander	2.678	1.098	254	353	112	56	2	38	15	11	2	0	4.619	1,8%
Meta	2.006	954	382	91	206	96	9	56	28	12	1	2	3.843	1,5%
Nariño	1.675	931	305	207	234	219	25	70	57	21	12	7	3.763	1,5%
Boyacá	1.749	1.039	213	134	165	163	53	36	64	19	22	35	3.692	1,5%
Huila	1.939	1.015	233	64	151	144	17	47	31	7	2	1	3.651	1,4%
Quindío	1.856	676	147	119	33	43	43	12	11	2	2	0	2.944	1,2%
Cauca	1.421	524	135	72	63	33	5	29	19	7	5	2	2.315	0,9%
Córdoba	1.192	632	154	91	47	33	32	24	22	2	2	0	2.231	0,9%
Magdalena	1.052	427	142	159	41	32	13	37	15	2	30	1	1.951	0,8%
Cesar	906	462	227	202	27	48	8	26	22	6	1	0	1.935	0,8%
Casanare	699	311	143	40	68	39	1	15	3	4	0	3	1.326	0,5%
Sucre	518	280	57	53	18	28	11	43	5	0	1	0	1.014	0,4%
La Guajira	183	81	96	71	2	7	18	4	7	0	0	0	469	0,2%
Caquetá	173	85	19	47	16	2	0	3	0	2	0	0	347	0,1%
Arauca	25	22	15	31	3	3	1	1	2	2	3	0	108	0,0%
Putumayo	17	20	9	36	13	4	1	4	3	0	0	0	107	0,0%
A. San Andrés	50	18	6	3	4	4	7	1	1	3	1	0	98	0,0%
Chocó	2	1	5	32	0	1	0	0	0	0	0	0	41	0,0%
Amazonas	15	8	6	2	1	0	0	2	0	0	2	0	36	0,0%
Guaviare	0	1	2	9	0	0	0	0	0	15	0	0	27	0,0%
Vichada	0	0	2	1	0	0	0	0	0	0	0	0	3	0,0%
<b>Total</b>	<b>137.806</b>	<b>71.394</b>	<b>12.215</b>	<b>9.772</b>	<b>7.671</b>	<b>6.935</b>	<b>2.444</b>	<b>2.204</b>	<b>1.418</b>	<b>814</b>	<b>514</b>	<b>208</b>	<b>253.395</b>	<b>100,0%</b>

Fuente: Cálculos Fenalco–Andi con base en cifras del RUNT.

## Matrículas de vehículos nuevos por ciudad en diciembre de 2016

Ciudad	Automóviles	Utilitarios	Pick Ups	Camionetas	Taxis	Camiones	Buses	Vans	Microbuses	Volquetas	Busetas	Tractocamiones	Total	%
Bogotá, D. C.	7.322	4.954	503	142	189	7	41	71	5	0	0	0	13.234	39,6%
Cali	1.852	852	242	56	87	21	0	13	2	3	0	0	3.128	9,4%
Medellín	1.286	825	81	40	67	22	2	12	0	0	0	0	2.335	7,0%
Envigado	732	445	55	37	21	44	1	6	7	2	0	0	1.350	4,0%
Barranquilla	662	343	62	7	26	6	57	2	0	1	2	0	1.168	3,5%
Pereira	424	219	23	17	10	5	1	2	3	1	0	0	705	2,1%
Funza	179	165	65	104	0	133	8	21	14	3	2	4	698	2,1%
Girón	388	173	34	16	4	11	0	0	1	1	0	0	628	1,9%
Manizales	339	212	16	6	11	4	9	3	2	3	6	0	611	1,8%
Sabaneta	192	184	37	16	1	23	5	3	3	47	3	2	516	1,5%
Ibagué	271	163	39	8	1	8	5	6	0	2	2	0	505	1,5%
Bucaramanga	185	196	39	13	2	13	6	2	0	1	1	0	458	1,4%
Neiva	188	117	30	13	5	8	3	1	5	2	1	0	373	1,1%
Cota	35	87	9	99	1	100	11	2	12	4	0	3	363	1,1%
Villavicencio	153	103	38	15	6	7	0	5	3	2	0	0	332	1,0%
Cartagena	146	97	7	0	42	3	30	0	0	0	1	0	326	1,0%
Chía	131	135	27	11	0	6	1	1	5	0	0	0	317	0,9%
Montería	131	92	19	5	10	0	0	2	0	0	0	0	259	0,8%
Pasto	102	84	27	2	10	2	2	4	1	1	0	0	235	0,7%
Popayán	146	62	13	3	2	1	0	3	2	0	0	0	232	0,7%
Santa Marta	128	60	20	4	12	2	0	1	0	0	2	0	229	0,7%
Villa del Rosario	120	65	21	6	5	1	0	2	0	0	0	0	220	0,7%
Tunja	116	75	12	0	4	1	0	0	1	1	2	0	212	0,6%
Armenia	90	75	14	0	13	1	1	1	2	0	1	0	198	0,6%
Turbaco	139	41	3	1	0	1	1	3	1	0	1	0	191	0,6%
Valledupar	57	45	27	1	37	2	1	3	0	0	0	0	173	0,5%
Zipaquirá	61	59	10	26	0	5	1	1	8	0	2	0	173	0,5%
Rionegro	101	46	11	3	5	3	0	2	1	0	0	0	172	0,5%
Cúcuta	98	27	3	6	17	5	0	0	0	0	0	0	156	0,5%
Puerto Colombia	66	30	17	9	1	14	1	12	1	2	0	0	153	0,5%
Yopal	78	40	16	7	7	1	0	1	0	0	0	1	151	0,5%
Nariño	73	37	7	15	0	9	0	4	0	0	1	1	147	0,4%
Tuluá	92	34	6	6	1	1	0	2	1	0	0	0	143	0,4%

## Matrículas de vehículos nuevos por ciudad en diciembre de 2016

Ciudad	Automóviles	Utilitarios	Pick Ups	Camionetas	Taxis	Camiones	Buses	Vans	Microbuses	Volquetas	Busetas	Tractocamiones	Total	%
Mosquera	29	15	7	13	0	26	21	5	11	14	1	0	142	0,4%
Circasia	94	34	3	1	0	1	0	3	1	0	0	0	137	0,4%
La Calera	50	53	6	10	0	3	10	1	2	0	0	0	135	0,4%
Guacarí	12	29	3	34	0	21	4	5	11	1	7	0	127	0,4%
Restrepo (Meta)	56	42	16	8	0	1	0	0	0	0	0	0	123	0,4%
Palmira	85	25	3	0	7	0	0	0	0	0	0	0	120	0,4%
Sogamoso	47	24	7	0	6	1	1	0	1	0	0	2	89	0,3%
La Paz (Cesar)	33	19	29	0	3	1	0	1	0	0	0	0	86	0,3%
Bello	13	10	1	1	10	30	10	1	0	0	4	0	80	0,2%
Duitama	33	33	4	2	1	4	0	1	0	0	0	0	78	0,2%
Floridablanca	21	16	5	11	7	6	8	0	0	2	1	0	77	0,2%
Fusagasugá	32	6	9	11	3	6	3	0	2	3	0	0	75	0,2%
Los Patios	40	16	7	3	4	0	0	3	0	0	0	0	73	0,2%
Palermo	37	22	3	3	0	5	0	3	0	0	0	0	73	0,2%
El Cerrito	36	9	3	13	0	7	0	2	0	2	0	0	72	0,2%
Corozal	45	17	0	2	0	0	0	3	1	0	0	0	68	0,2%
Barrancabermeja	40	18	5	2	1	1	0	0	0	0	0	0	67	0,2%
Ricaurte	39	7	8	6	0	3	3	0	1	0	0	0	67	0,2%
Cómbita	35	20	4	1	0	2	2	0	0	0	0	0	64	0,2%
Cajicá	11	26	10	4	0	4	2	0	2	0	1	0	60	0,2%
Timbío	36	10	3	2	0	1	0	0	2	0	0	0	54	0,2%
Pitalito	28	18	1	1	1	0	0	2	0	0	0	0	51	0,2%
Guadalajara de Buga	27	12	6	0	3	1	0	0	0	0	0	0	49	0,1%
Sincelejo	20	19	5	1	1	1	0	2	0	0	0	0	49	0,1%
Soacha	14	14	2	6	0	3	4	2	2	0	2	0	49	0,1%
Girardot	36	7	0	0	1	0	0	1	0	0	1	0	46	0,1%
Jamundí	30	11	0	2	0	2	0	1	0	0	0	0	46	0,1%
Cartago	30	5	1	0	1	0	0	0	0	0	0	0	37	0,1%
Sabanagrande	24	2	1	1	0	0	5	0	0	0	2	0	35	0,1%
Ipiales	11	8	4	0	6	0	0	2	3	0	0	0	34	0,1%
La Ceja	14	11	0	0	2	4	0	0	2	0	0	0	33	0,1%
Cáqueza	2	5	0	22	0	2	1	0	0	0	0	0	32	0,1%
Belén de los Andaquíes	22	8	1	0	0	0	0	0	0	0	0	0	31	0,1%

## Matrículas de vehículos nuevos por ciudad en diciembre de 2016

Ciudad	Automóviles	Utilitarios	Pick Ups	Camionetas	Taxis	Camiones	Buses	Vans	Microbuses	Volquetas	Busetas	Tractocamiones	Total	%
San Gil	19	7	0	1	0	0	0	0	1	1	2	0	31	0,1%
Ríohacha	16	12	2	0	0	0	0	0	0	0	0	0	30	0,1%
Piedecuesta	17	4	3	0	0	4	0	0	0	1	0	0	29	0,1%
Paipa	15	10	2	1	0	0	0	0	0	0	0	0	28	0,1%
Soledad	1	0	0	2	23	0	0	0	0	0	0	0	26	0,1%
La Dorada	22	2	0	0	0	1	0	0	0	0	0	0	25	0,1%
Marinilla	7	6	7	2	1	1	1	0	0	0	0	0	25	0,1%
Santa Rosa de Viterbo	3	8	2	1	0	2	2	1	5	0	0	0	24	0,1%
Facatativá	12	8	1	0	0	2	0	0	0	0	0	0	23	0,1%
Itagüí	12	4	0	0	5	1	0	0	0	0	0	0	22	0,1%
Acacías	9	3	2	3	1	1	0	0	0	0	0	0	19	0,1%
Dosquebradas	10	5	0	2	1	0	0	1	0	0	0	0	19	0,1%
Yumbo	12	3	0	0	0	0	0	1	0	0	0	2	18	0,1%
Calarcá	10	4	1	0	1	0	0	1	0	0	0	0	17	0,1%
Espinal	6	4	3	1	3	0	0	0	0	0	0	0	17	0,1%
Ocaña	9	4	3	1	0	0	0	0	0	0	0	0	17	0,1%
Rivera	7	3	2	1	0	4	0	0	0	0	0	0	17	0,1%
Andalucía	8	4	2	0	1	0	0	0	1	0	0	0	16	0,0%
El Rosal	3	3	1	2	1	2	1	0	0	0	2	0	15	0,0%
Guamal	3	4	4	2	0	1	0	1	0	0	0	0	15	0,0%
Cereté	1	5	0	0	0	1	7	0	0	0	0	0	14	0,0%
La Estrella	5	2	0	0	2	1	1	1	1	1	0	0	14	0,0%
Nobsa	4	6	0	1	0	2	1	0	0	0	0	0	14	0,0%
Timaná	4	4	1	4	0	1	0	0	0	0	0	0	14	0,0%
Santa Rosa de Cabal	4	3	0	0	0	4	0	2	0	0	0	0	13	0,0%
Tangua	0	0	2	7	1	1	0	0	0	1	0	1	13	0,0%
Arauca	3	2	4	0	1	2	0	0	0	0	0	0	12	0,0%
Candelaria	11	0	0	0	0	0	0	0	0	1	0	0	12	0,0%
Ubaté	4	6	0	1	0	1	0	0	0	0	0	0	12	0,0%
Villa de Leyva	1	7	1	1	0	0	1	1	0	0	0	0	12	0,0%
Aguachica	7	1	0	0	1	0	0	2	0	0	0	0	11	0,0%
Arjona	1	5	0	3	0	0	0	0	2	0	0	0	11	0,0%
Girardota	4	1	0	1	1	2	0	0	2	0	0	0	11	0,0%



## Matrículas de vehículos nuevos por ciudad en diciembre de 2016

Ciudad	Automóviles	Utilitarios	Pick Ups	Camionetas	Taxis	Camiones	Buses	Vans	Microbuses	Volquetas	Busetas	Tractocamiones	Total	%
Piendamó	1	2	1	1	4	0	0	2	0	0	0	0	11	0,0%
Otras Ciudades	96	71	36	23	70	22	10	28	7	4	6	1	374	1,1%
<b>Total</b>	<b>17.512</b>	<b>10.926</b>	<b>1.770</b>	<b>915</b>	<b>771</b>	<b>662</b>	<b>285</b>	<b>270</b>	<b>140</b>	<b>107</b>	<b>56</b>	<b>17</b>	<b>33.431</b>	<b>100,0%</b>

Fuente: Cálculos Fenalco–Andi con base en cifras del RUNT.

## Matrículas de vehículos nuevos por ciudad – acumulado 2016

Ciudad	Automóviles	Utilitarios	Pick Ups	Taxis	Camionetas	Camiones	Buses	Vans	Microbuses	Volquetas	Busetas	Tractocamiones	Total	Distribución
Bogotá, D. C.	49.547	28.298	3.252	2.753	366	140	254	395	74	0	20	1	85.100	33,6%
Cali	17.203	5.979	1.127	1.030	182	97	14	133	23	12	4	1	25.805	10,2%
Medellín	10.144	5.386	695	826	214	241	206	54	28	4	4	2	17.804	7,0%
Envigado	6.479	3.696	533	128	376	405	6	57	37	23	24	2	11.766	4,6%
Barranquilla	5.361	2.236	438	403	176	66	278	71	11	7	8	0	9.055	3,6%
Funza	1.964	2.279	469	17	1.007	995	77	254	161	57	28	16	7.324	2,9%
Pereira	3.406	1.393	192	125	155	87	8	29	12	12	4	1	5.424	2,1%
Sabaneta	2.565	1.659	331	15	187	355	50	44	63	99	15	32	5.415	2,1%
Bucaramanga	2.129	1.600	379	34	168	191	15	19	8	64	6	3	4.616	1,8%
Manizales	2.722	1.228	152	139	58	72	44	39	30	4	26	0	4.514	1,8%
Girón	2.716	983	213	92	144	164	13	32	21	12	6	4	4.400	1,7%
Ibagué	2.604	1.205	243	34	100	81	19	61	4	9	2	0	4.362	1,7%
Cota	359	877	188	14	1.105	886	122	24	54	132	29	22	3.812	1,5%
Cartagena	1.339	765	114	598	20	11	140	11	7	0	2	0	3.007	1,2%
Neiva	1.422	745	168	46	100	80	14	18	28	3	2	1	2.627	1,0%
Villavicencio	1.347	602	210	74	140	55	4	33	24	6	1	1	2.497	1,0%
Turbaco	1.588	519	97	0	38	47	27	29	28	4	2	0	2.379	0,9%
Pasto	1.185	664	199	93	86	27	11	16	3	3	1	0	2.288	0,9%
Chía	1.072	728	165	12	137	70	13	22	22	7	2	0	2.250	0,9%
Montería	1.162	607	136	67	39	26	2	12	11	2	2	0	2.066	0,8%
Villa del Rosario	1.143	523	131	34	43	22	0	13	1	5	0	0	1.915	0,8%

## Matrículas de vehículos nuevos por ciudad – acumulado 2016

Ciudad	Automóviles	Utilitarios	Pick Ups	Taxis	Camionetas	Camiones	Buses	Vans	Microbuses	Volquetas	Busetas	Tractocamiones	Total	Distribución
Cúcuta	1.056	398	63	222	29	23	0	8	8	2	2	0	1.811	0,7%
Santa Marta	1.015	391	121	157	23	18	8	15	4	0	17	0	1.769	0,7%
Popayán	1.064	417	91	57	35	14	1	10	3	0	3	0	1.695	0,7%
Armenia	938	447	99	112	17	10	40	5	8	2	1	0	1.679	0,7%
Rionegro	869	399	105	65	38	32	2	27	9	7	0	1	1.554	0,6%
Puerto Colombia	508	256	91	51	173	223	16	95	17	27	18	5	1.480	0,6%
Mosquera	269	163	61	3	255	328	121	39	57	47	20	19	1.382	0,5%
Tunja	718	457	61	40	20	8	1	9	11	4	13	1	1.343	0,5%
Yopal	685	300	133	39	66	34	1	15	3	3	0	2	1.281	0,5%
Valledupar	581	335	120	162	18	14	8	10	2	0	0	0	1.250	0,5%
Guacarí	101	241	49	3	311	213	49	24	61	18	43	2	1.115	0,4%
Tuluá	707	265	26	43	28	17	0	13	9	0	1	0	1.109	0,4%
Circasia	817	198	41	1	11	30	0	6	2	0	1	0	1.107	0,4%
Zipaquirá	415	319	76	8	75	48	42	21	35	6	17	3	1.065	0,4%
Palmira	743	145	25	64	10	4	0	6	1	0	35	1	1.034	0,4%
Restrepo (Meta)	522	299	125	3	48	17	1	6	2	2	0	0	1.025	0,4%
La Calera	213	255	36	8	114	95	31	16	16	12	10	9	815	0,3%
Nariño	323	196	48	4	88	106	1	20	2	9	1	2	800	0,3%
Bello	149	75	27	89	61	241	98	14	7	4	8	0	773	0,3%
Floridablanca	315	154	34	76	23	28	45	6	12	6	7	4	710	0,3%
Barrancabermeja	378	139	50	33	18	16	7	5	1	0	4	0	651	0,3%
Los Patios	356	116	36	42	33	9	2	8	4	4	0	0	610	0,2%
Duitama	280	157	30	24	20	26	7	3	14	2	3	14	580	0,2%
Sogamoso	318	135	38	24	10	20	6	1	12	1	0	4	569	0,2%
Fusagasugá	225	89	33	9	63	35	45	14	35	5	4	0	557	0,2%
Palermo	299	159	33	2	23	22	1	14	1	1	0	0	555	0,2%
La Paz (Cesar)	276	100	75	20	7	18	0	11	19	5	0	0	531	0,2%
Sabanagrande	201	71	33	0	66	30	83	10	15	14	4	1	528	0,2%
Girardot	381	84	16	20	3	0	0	5	4	0	7	0	520	0,2%
Corozal	320	127	15	6	10	17	1	11	3	0	1	0	511	0,2%
El Cerrito	155	63	28	1	114	102	2	12	13	18	0	2	510	0,2%
Soledad	5	5	1	487	6	0	0	1	0	0	0	0	505	0,2%
Sincelejo	198	153	42	47	8	11	10	32	2	0	0	0	503	0,2%

## Matrículas de vehículos nuevos por ciudad – acumulado 2016

Ciudad	Automóviles	Utilitarios	Pick Ups	Taxis	Camionetas	Camiones	Buses	Vans	Microbuses	Volquetas	Busetas	Tractocamiones	Total	Distribución
Ricaurte	186	47	25	7	50	63	15	18	2	7	2	0	422	0,2%
Timbío	266	71	12	4	16	9	0	7	10	5	0	0	400	0,2%
Cáqueza	16	28	16	2	239	72	4	3	8	2	3	4	397	0,2%
Guadalajara de Buga	237	80	16	30	8	6	0	1	2	1	0	1	382	0,2%
Cómbita	135	99	32	0	35	46	2	4	2	4	0	0	359	0,1%
Río hacha	172	68	17	55	1	4	0	3	0	0	0	0	320	0,1%
Soacha	96	37	18	15	52	48	23	6	14	2	4	0	315	0,1%
La Ceja	124	58	19	25	16	18	5	6	10	1	6	0	288	0,1%
Pitalito	157	75	7	8	5	10	1	10	0	0	0	0	273	0,1%
Cajicá	75	84	20	2	16	13	17	2	21	12	6	2	270	0,1%
Cartago	188	38	11	27	2	2	0	0	1	0	0	0	269	0,1%
Jamundí	152	50	10	9	8	13	0	10	5	1	0	0	258	0,1%
La Estrella	80	32	7	20	5	38	43	5	11	9	2	2	254	0,1%
La Dorada	180	27	3	12	7	5	0	4	0	0	0	0	238	0,1%
Belén de los Andacumés	146	62	15	1	7	0	0	3	0	0	0	0	234	0,1%
Itagüí	77	31	4	48	0	3	60	1	5	0	0	0	229	0,1%
El Rosal	69	30	15	4	18	36	25	5	9	4	7	5	227	0,1%
Dosquebradas	110	37	7	18	21	11	7	4	3	3	1	0	222	0,1%
Marinilla	84	39	17	20	16	15	6	2	4	10	1	2	216	0,1%
Ipiales	61	31	10	44	2	0	2	10	32	0	8	0	200	0,1%
Piedecuesta	96	52	17	2	5	12	0	0	1	3	0	0	188	0,1%
Paipa	96	51	9	3	8	10	0	3	5	1	0	1	187	0,1%
Facatativá	99	25	11	17	7	3	2	4	18	0	0	0	186	0,1%
Galapa	21	9	4	87	5	31	6	5	2	2	7	1	180	0,1%
Ocaña	97	50	12	8	2	1	0	7	2	0	0	0	179	0,1%
San Gil	74	39	5	12	6	15	0	1	4	2	3	0	161	0,1%
Nobsa	78	30	3	1	14	15	9	2	4	1	1	2	160	0,1%
Acacías	94	24	16	3	5	8	3	4	0	1	0	0	158	0,1%
Candelaria	58	51	5	1	14	13	2	4	3	2	0	1	154	0,1%
Girardota	41	10	8	6	17	51	4	2	4	0	0	1	144	0,1%
Arjona	25	45	4	0	11	20	12	7	14	0	1	0	139	0,1%
Espinal	69	30	13	12	4	1	0	1	4	0	0	0	134	0,1%
Guamal	36	25	27	3	12	15	1	2	2	3	0	1	127	0,1%

## Matrículas de vehículos nuevos por ciudad – acumulado 2016

Ciudad	Automóviles	Utilitarios	Pick Ups	Taxis	Camionetas	Camiones	Buses	Vans	Microbuses	Volquetas	Busetas	Tractocamiones	Total	Distribución
Rivera	46	22	15	1	16	21	0	3	0	3	0	0	127	0,1%
Santa Rosa de Viterbo	38	19	6	0	12	3	19	5	10	1	1	10	124	0,0%
Ubaté	29	23	5	12	14	17	9	2	7	2	2	1	123	0,0%
Buenaventura	0	3	0	116	0	1	0	0	1	0	0	0	121	0,0%
Copacabana	44	19	3	20	5	4	14	3	3	3	2	0	120	0,0%
Villa de Leyva	40	40	12	2	10	3	1	3	0	1	0	1	113	0,0%
Hatonuevo	0	6	76	0	1	2	18	0	7	0	0	0	110	0,0%
Santa Rosa de Cabal	53	30	3	7	2	10	0	2	0	0	0	0	107	0,0%
San Andrés	50	18	6	3	4	4	7	1	1	3	1	0	98	0,0%
Cereté	12	12	11	12	7	4	24	9	6	0	0	0	97	0,0%
Andalucía	49	24	2	2	5	3	0	2	9	0	0	0	96	0,0%
Calarcá	63	18	3	1	2	2	3	1	0	0	0	0	93	0,0%
Florencia	20	18	0	42	4	2	0	0	0	2	0	0	88	0,0%
Otras Ciudades	1.010	597	364	592	290	325	154	169	130	59	48	17	3.755	1,5%
<b>Total</b>	<b>137.806</b>	<b>71.394</b>	<b>12.215</b>	<b>9.772</b>	<b>7.671</b>	<b>6.935</b>	<b>2.444</b>	<b>2.204</b>	<b>1.418</b>	<b>814</b>	<b>514</b>	<b>208</b>	<b>253.395</b>	<b>100,0%</b>

Fuente: Cálculos Fenalco–Andi con base en cifras del RUNT.